

项目方案陈述

www.abx1688.com

CONTENTS

目录

01

公司概况

02

相关产品展示

03

部分案例展示

04

产品方案设计

05

冷库产品展示

06

安必信的服务优势



01

PART 01

公司概况



公司概况



安必信是中国制造走向世界的工业门典型代表企业



打开价值创造之门

- 1、高性价比的创新产品与服务
- 2、超越预期的客户体验
- 3、快捷、省心、安全的通道口一体化解决方案

成立于2016年
总部位于**无锡**，业务
遍及**全国及亚太地区**



150位员工
2020年销售额为**2亿**人民
币

研发，生产，销售，
安装，售后为一体

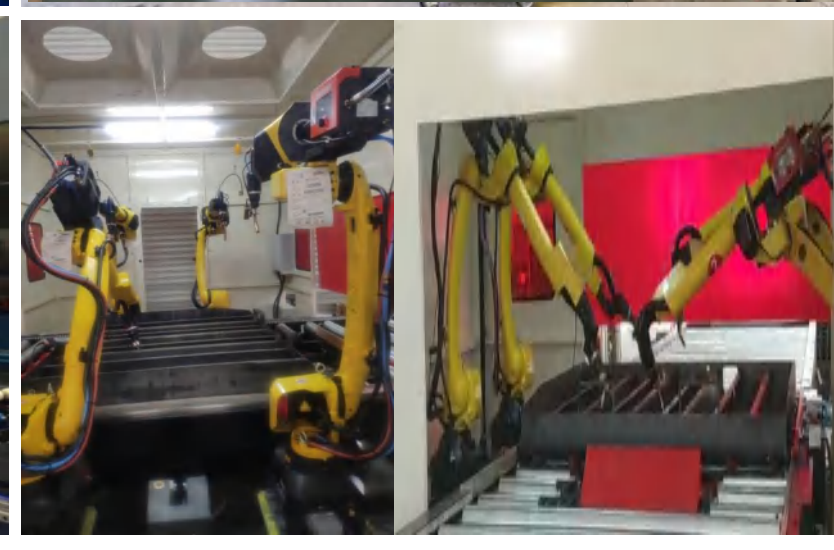
国家高新技术企业
无锡名牌
无锡研发中心

丰富的行业经验：
物流地产，电商，汽车制造，
冷链物流，医药，商超……



持续发展

自有的厂房，持续投入先进的制造设备、投入研发创新，确保产品品质及公司持续发展





技术研发实力

持续创新，在产品研发上投入资源主导产品研发，已经累计获得**多**项国家专利





02

PART 02

相关产品展示



产品

干仓解决方案

ABX 安必信
ANBIXIN

保温滑升门



保温、抗风、密封，安全稳定

广泛用于物流、电商、汽车、制造等行业

大尺寸铝制单板门



优良的抗风性能，大跨度出入口的最优解决方案

用于快递、电商、通用型等物流仓库

翻版装卸平台



实现水平装卸、提高装卸效率
广泛用于现代物流的装卸月台



产品

冷库解决方案

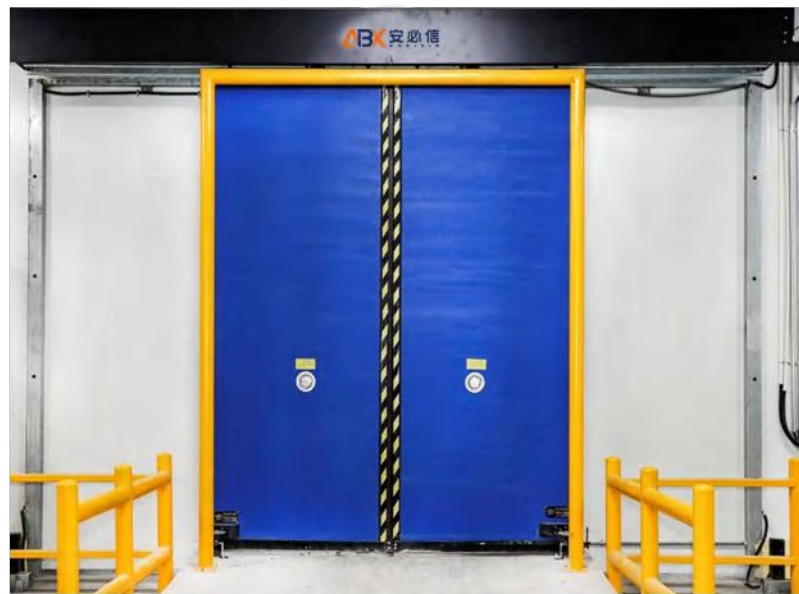
ABX 安必信
A N B I X I N

冷库保温滑升门



断冷桥式的安装方式、带加热的视窗等针对冷库的特殊设计，完美的解决冷库密封保温的问题。

冷库高速平移门



高速、高保温、抗撞击，解决传统2道门都不能解决的问题
目前市场最优的冷库门解决方案

保温快速门



快速自动开启，频繁进出场所，减少冷库装卸过程中的空气对流，降低能耗
用于冷链、食品、医药等恒温或低温库



伸缩式液压装卸平台



用于冷库断冷桥的装卸货位设计，降低冷库能耗。



复位状态不占用库内空间，基坑清洁，操作方便、安全



产品

冷库解决方案

ABX 安必信
ANBIXIN

机械式门罩



适合密封要求不是很高、装卸车型大小不一的区域

海绵式门封



密封性能较好，但是只适合相对统一的装卸车型

充气式门罩



密封性好、适合多种车型，是冷库卸货区域的
最佳选择



产品

冷库解决方案

ABX 安必信
ANBIXIN

红绿灯



车辆停靠到合适位置，室外红灯亮起，车辆停车熄火，禁止移动

倒车导轨



规范司机停车位置，防止停歪撞坏门罩和墙体。

柔性货位灯



照明距离不小于15米，方便司机装卸货。



03

PART 03

部分项目案例展示



普洛斯物流园

上海·月浦





普洛斯南沙、成都、厦门中马、福州、杭州等冷库项目





万纬物流、万纬冷链





京东亚洲一号仓库





盒马鲜生（东莞、成都、上海等）



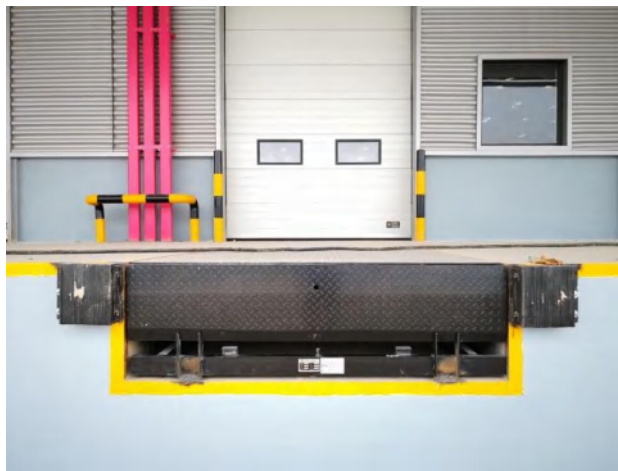




唯品会

天津、鄂州、肇庆、昆山

ABX 安必信
ANBIXIN



anbixin.com









中外运

南京、宁波、金华、泸州、重庆、厦门、无锡、合肥、沈阳、青岛、上海等





太古冷链

上海奉贤、河北廊坊





上海浦东国际机场-UPS分拣中心





P&G宝洁

广州、天津

ABX 安必信
ANBIXIN







上海西郊海博冷库



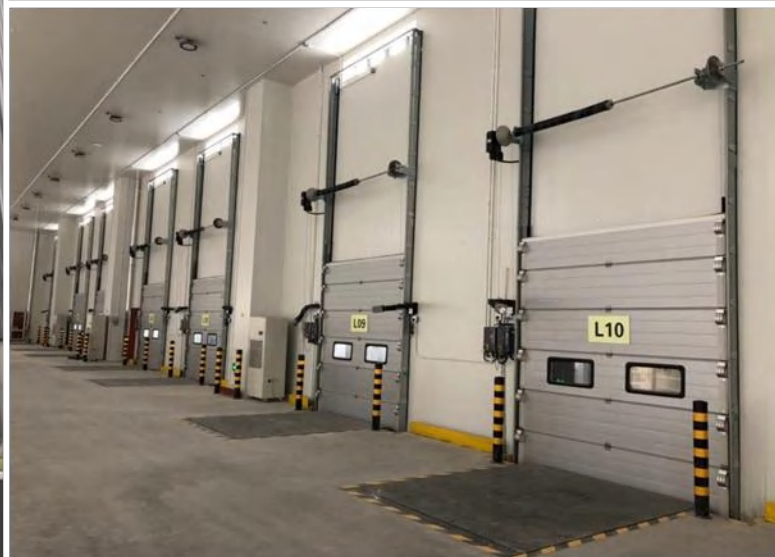


同华冷链 (10万平米冷库)





杭州乐音仓储





海霸王物流仓库

成都





上海世博仓库





北京首航食品配餐楼





美特斯邦威

全国分店

ABX 安必信
ANBIXIN

Metersbonwe
美特斯·邦威





04

PART 04

产品方案设计

4.1

ABX 安必信
ANBIXIN

滑升门





中文名称：工业滑升门

英文名称：Sectional Door

其他名称：

工业提升门、分节提升门、电动滑升门、电动提升门

定义：用于工业建筑场所，带有动态平衡系统，门体两侧的滚轮沿导轨整体上下运行的门。

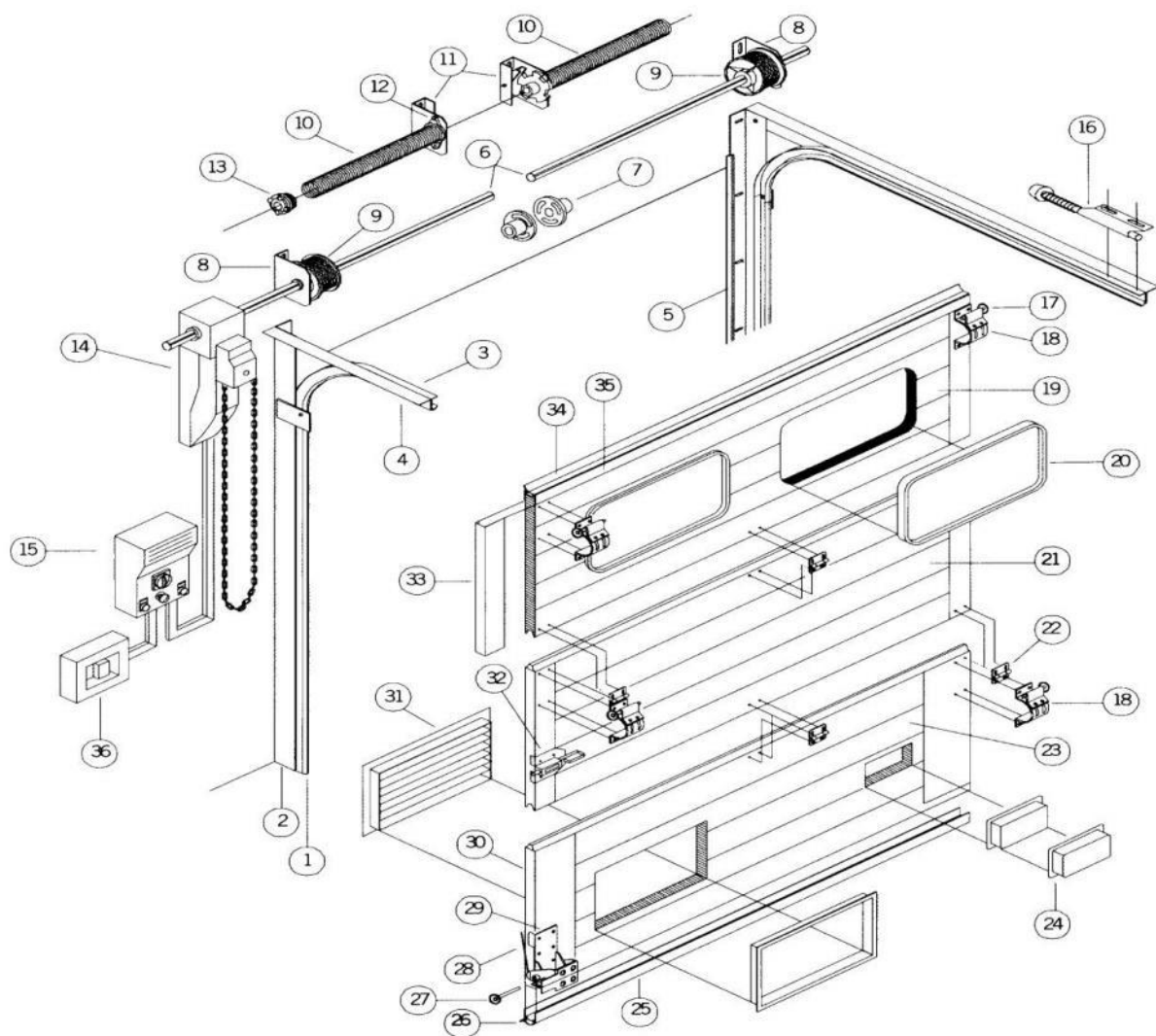
产品特点：

保温、抗风、密封、防盗性能优异；

故障率低，维护成本少；

多种安全保护；

配置丰富，可根据客户需要进行定制；



门体

由若干块门板通过合页、滑轮座、滑轮相互连接在一起，组成门板整体结构；

轨道

由导轨、副轨、固定件等构件组成，引导门体定向运行的组件。

平衡系统

由扭簧、钢丝绳、塔轮、扭簧轴、支撑架等构件组成，起平衡门体作用的组件。

电控系统

电子限位交流电机、智能物联网集中控制箱。

保温滑升门 (门板40mm厚)



保温、抗风、密封，安全稳定
广泛用于物流、电商、汽车、制造等行业

冷库保温滑升门 (门板75mm厚)



断冷桥式的安装方式、带加热的视窗等针对冷库的特殊设计，
完美的解决冷库密封保温的问题。



保温门板



铝单板门板



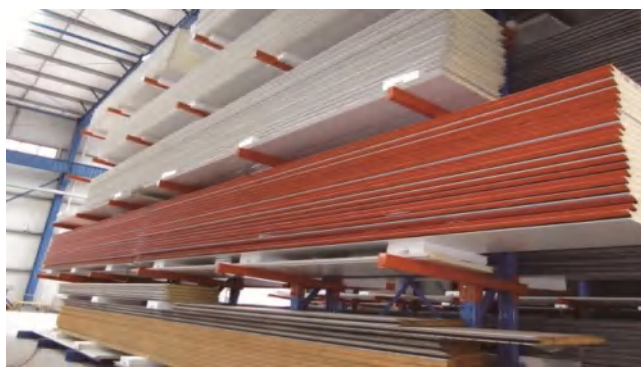
开卷机 Uncoiler



压型机 Profiling



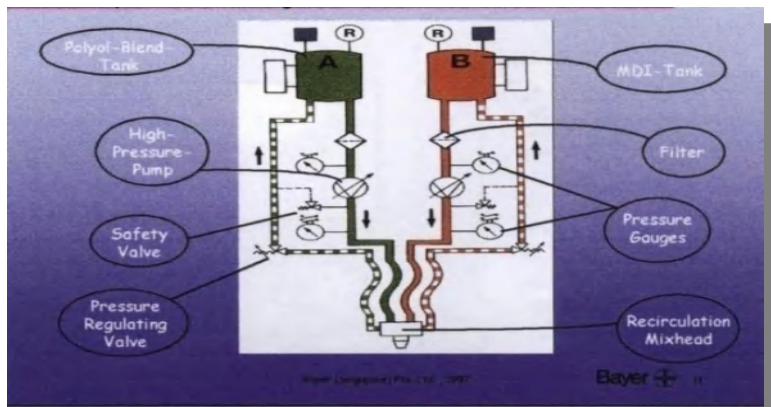
双履带成型机 Contimat



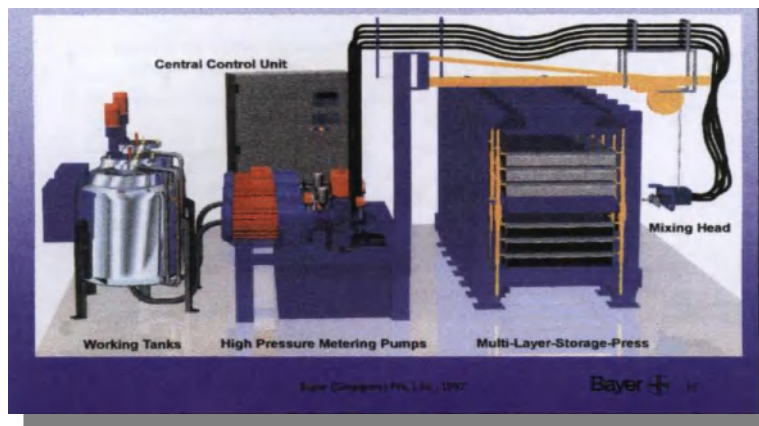
板材成品 Panel



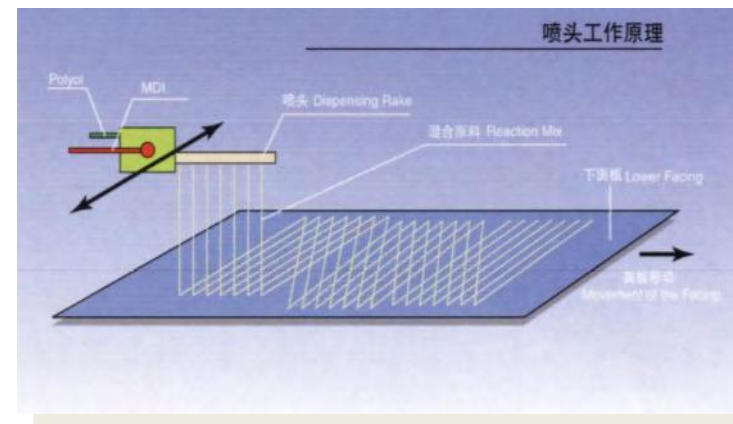
锯切机 Cross cutter



料罐用来在恒温条件下储存原料



由计量泵精确调配各种原料的比例，混合后传输给CONTIMAT 的喷头

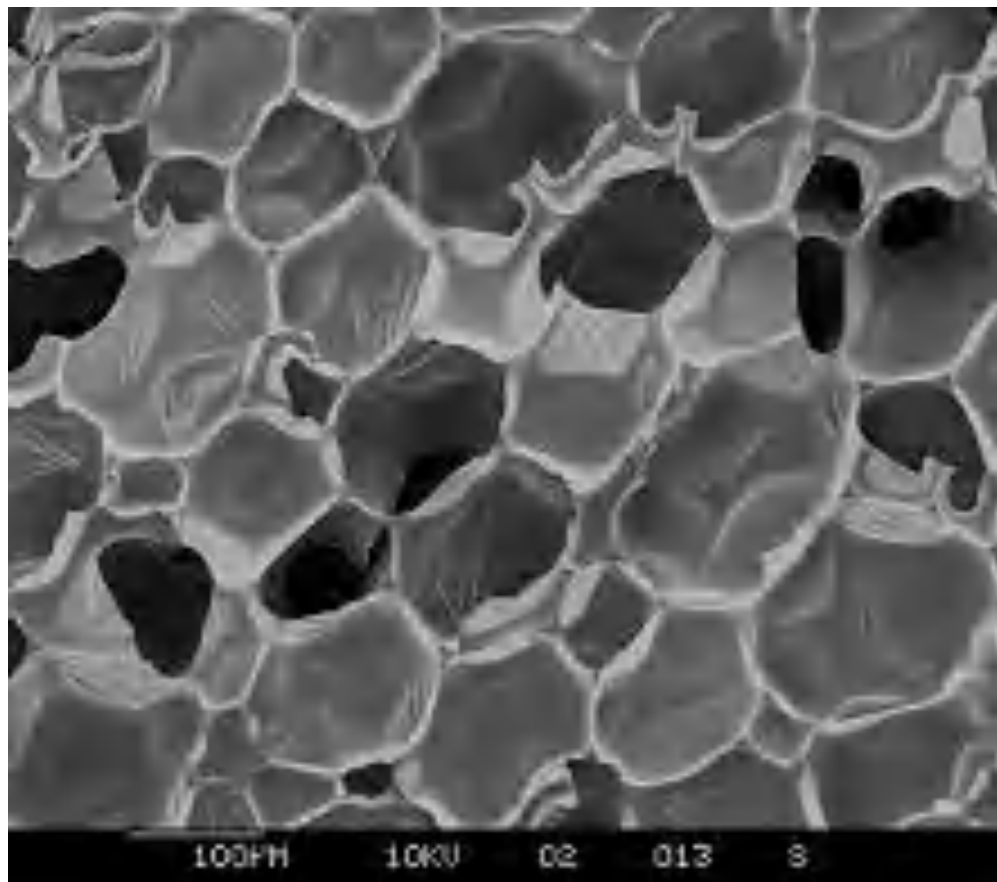






喷头将混合好的原料均匀高速地喷洒在运行中的钢板上



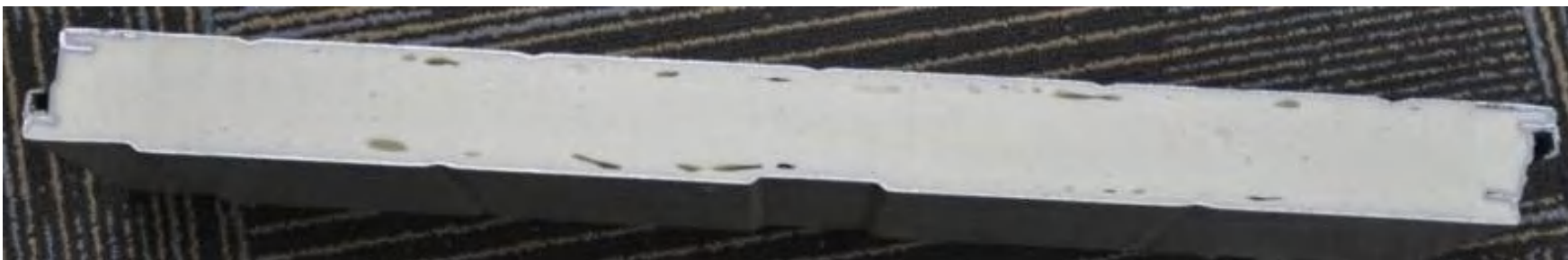
门板工艺

聚氨酯发泡材料性能指标



-  促进了不同成份分子的混合，更加紧密
-  在发泡过程中使得膨胀的分子变得更稳定
-  产生规则、良好的分子结构
-  避免分子的开泡结构（闭孔率大于95%）

半自动线门板

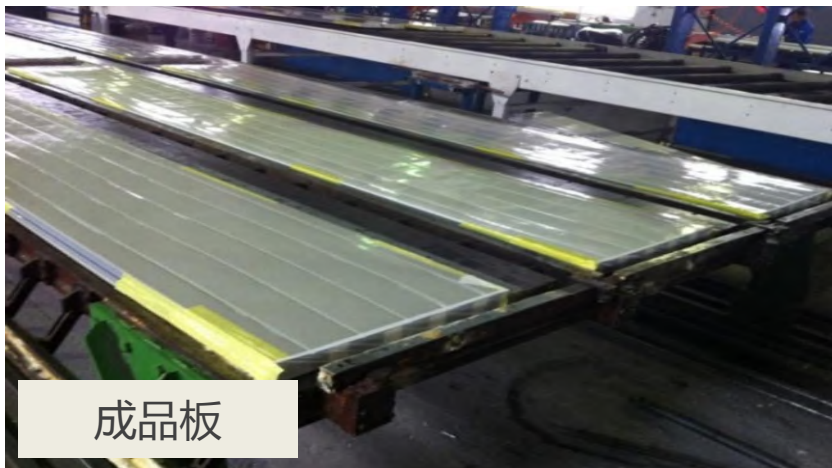


- 0.4mm铝板，聚氨酯采用国产低端材料
- 发泡不均匀，多气孔，门板容易起鼓、变形

手工发泡门板



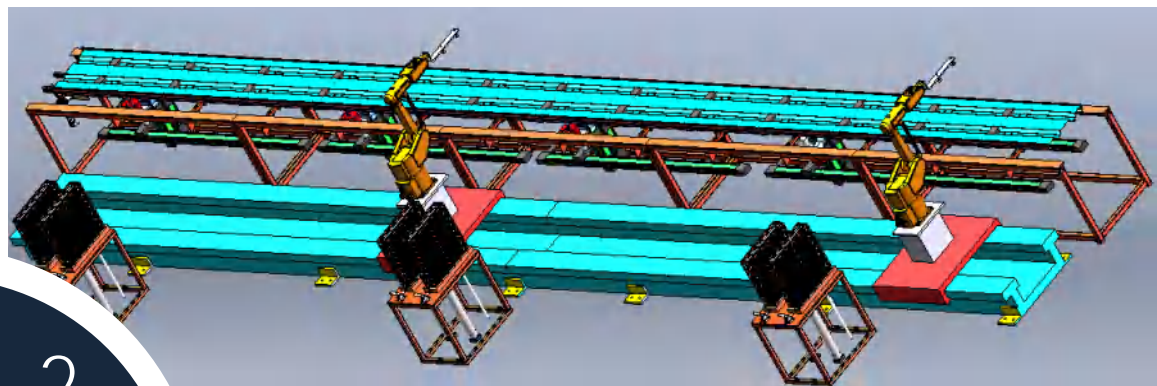
- 0.326mm钢板，聚氨酯采用国产低端材料，发泡不均匀，多气孔
- 聚氨酯发泡后不稳定，易变黄、变脆，使用寿命短



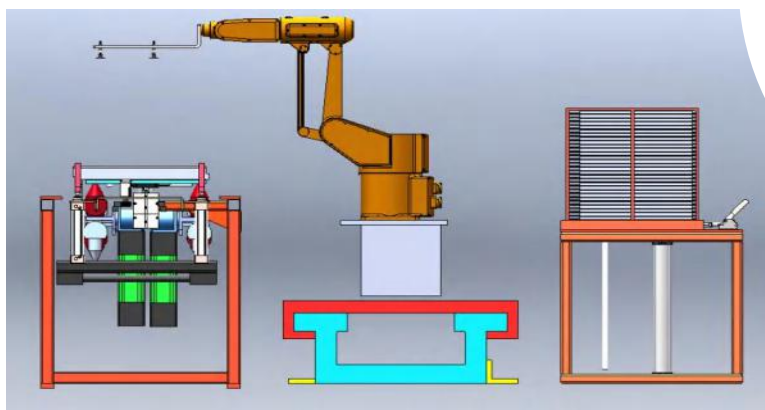
行业唯一的单板门全自动生产线，配备第四代人机工位机器人，保证高效交付



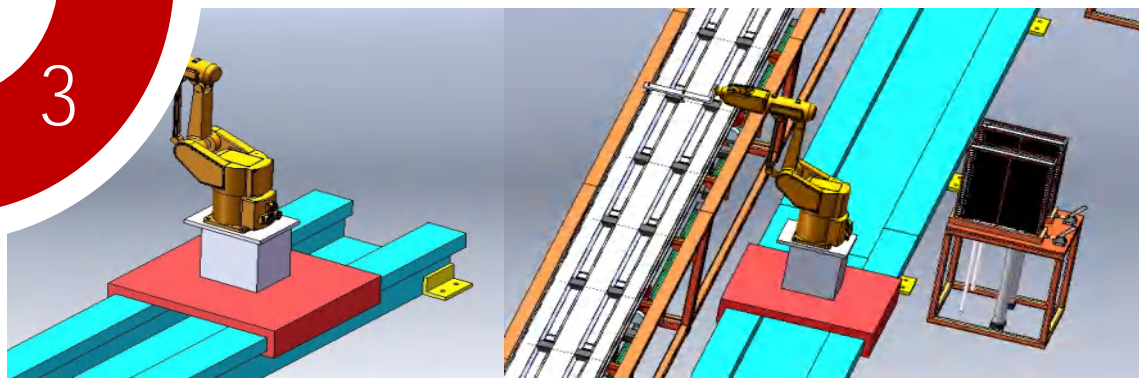
1、设备自动排序取料，自动输送，完成定长切割、缺口切割，并自动输送到下一工位



2、设备成型门板，并自动输送到下一工位

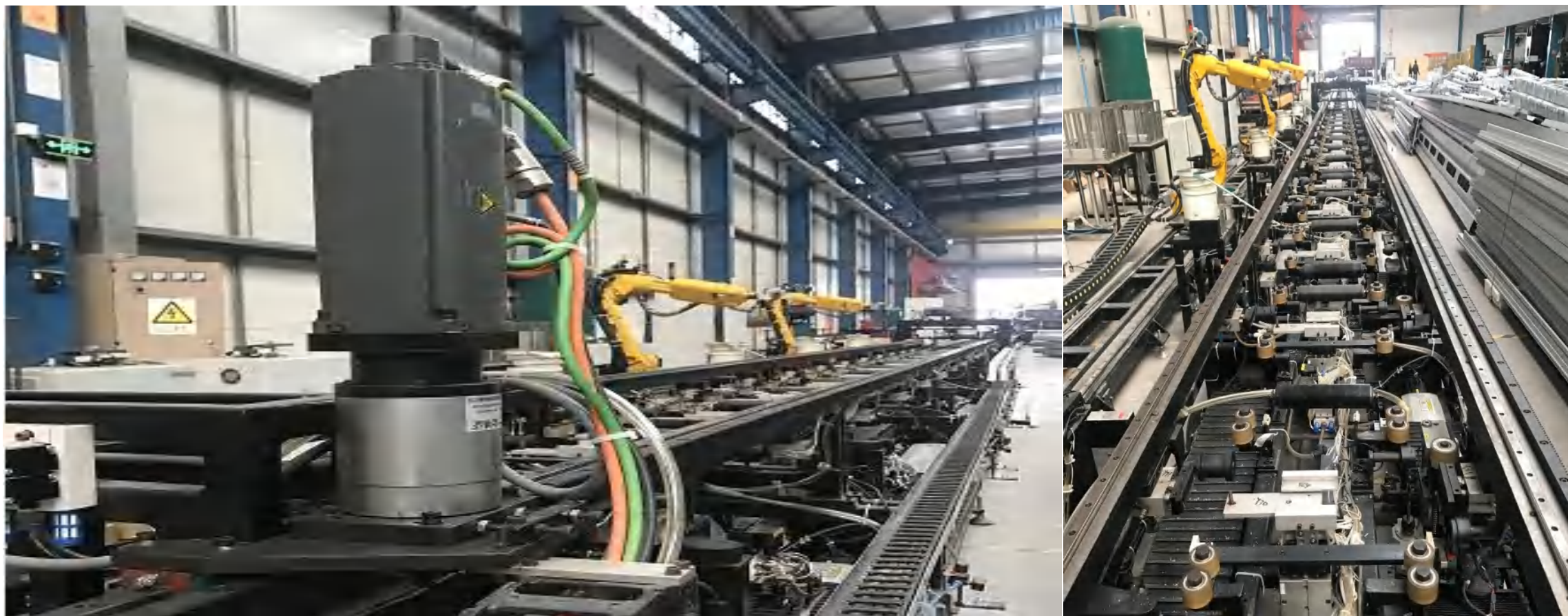


4、器人自动上料，设备自动打孔、铆接，完成门板的组装，并自动下料



3、对输送至这一工位的门板和型材进行压合作业，完成后自动输送到下一工位

生产线实景图





轨道

- 带有副轨的**护手保护**设计轨
- 轨道及副轨均采用**1.8mm镀锌钢板**
- 轨道及副轨采用**螺栓连接**，便于维修更换
- 轨道上镶嵌有**软硬共挤密封胶条**，门体关闭后实现全密封

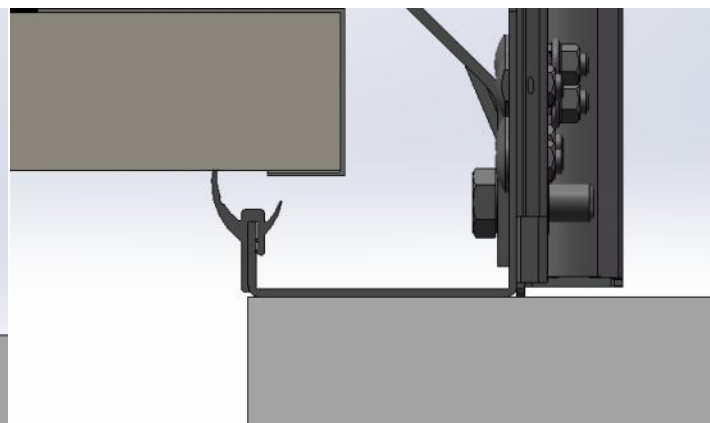
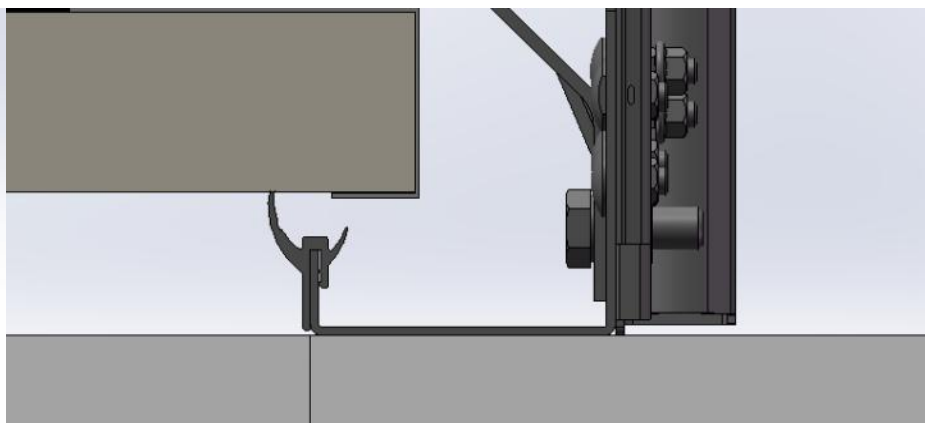
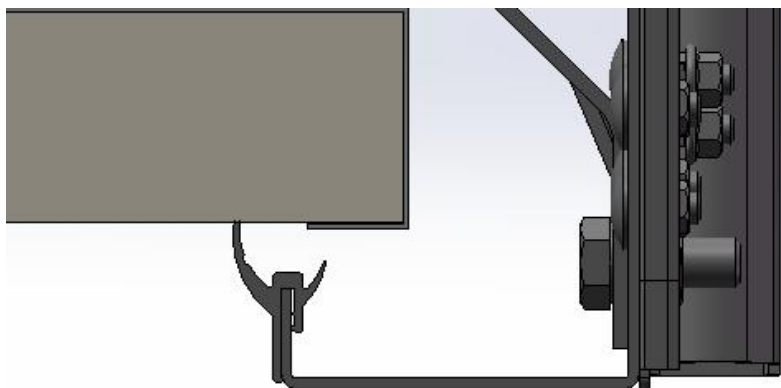
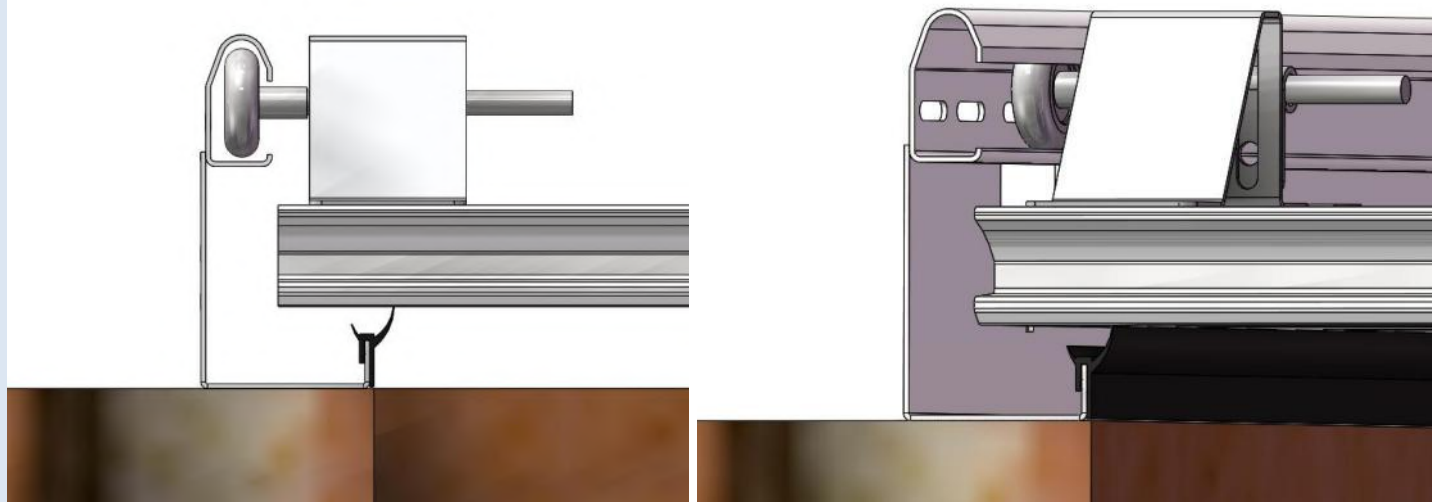


- 轨道与辅轨采用**螺栓连接**，可有效降低售后服务成本

其他厂家轨道（焊接、铆接）



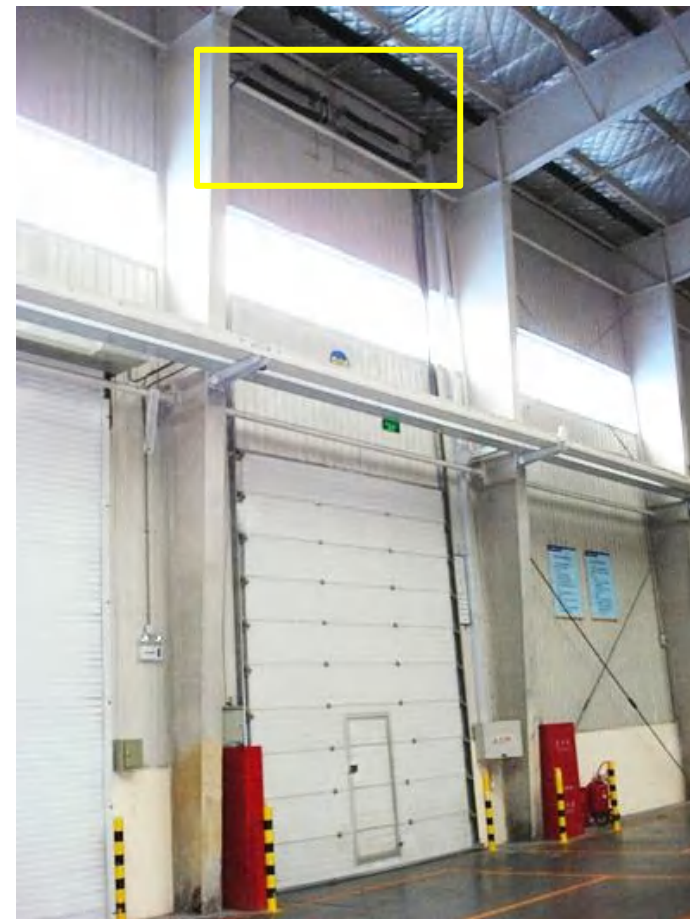
软硬共挤密封胶条 ▶



扭簧中置梁安装



扭簧顶置安装

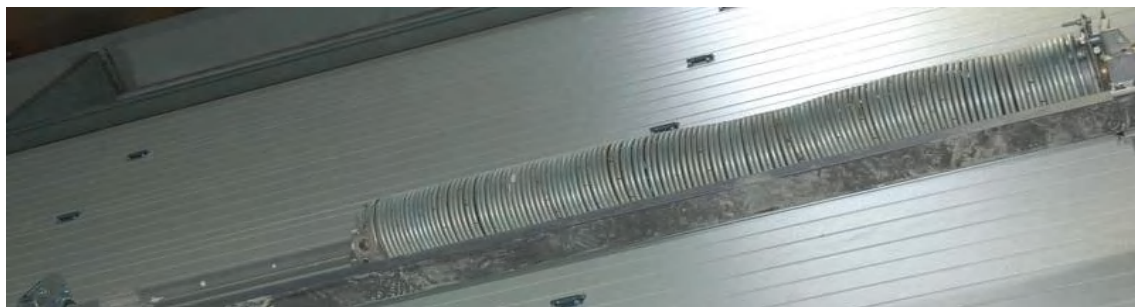




- 采用55CrSi或60Si2Mn材质，表面抛丸电泳处理。
- 最低配置为30000次，物流行业标准配置为25000次。



- 采用欧洲软件精确计算选择扭簧，根据门体大小、提升方式及客户设计寿命自动计算扭簧。



扭簧

- 扭簧表面采用抛丸电泳处理
- 表面涂层平整、光滑，硬度大，附着力强，免维护，增加了扭簧防锈防腐能力

常规扭簧

- 采用油浸防锈处理，扭簧表面容易积灰尘，需要定期涂油

常规扭簧

- 弹簧采用82B、85B等普通材料，表面镀锌处理

物联网模块



内部集成电路板



门控按钮

代码显示屏

平台控制按钮

- 消防联动
 - 火灾信号，门自动开启至离地约50cm
- 安全功能
 - 电源缺相保护、电机堵转保护
 - 安装、售后登高减少
- 门+平台一体控制箱
 - 节省安装空间、维修保养简单
- 互锁功能
 - 门和平台的安全性
- 物联网
 - 远程故障诊断
 - 协助安保、防盗
- 变频功能（选配）
 - 门启动、关闭更平稳
 - 噪音更低
 - 减少停止冲击等造成的安全事故，特别是对大尺寸的门



ABX40 / ABX60S



ABX120S

电机的性能

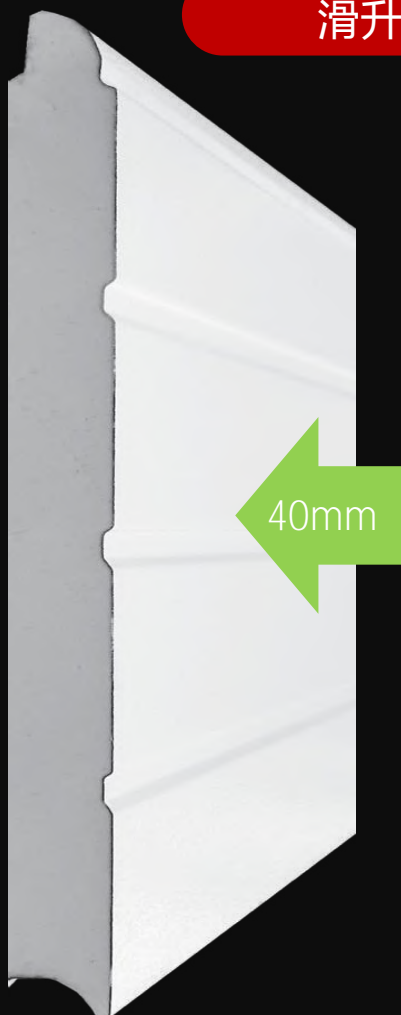
- 电子限位，上下限位定位准确
- 调试方便，不需要登高到电机位置调试
- 运行噪音低
- 持续率高

驱动电机

- 停电时配有紧急手动拉链，可在地面进行开关门操作

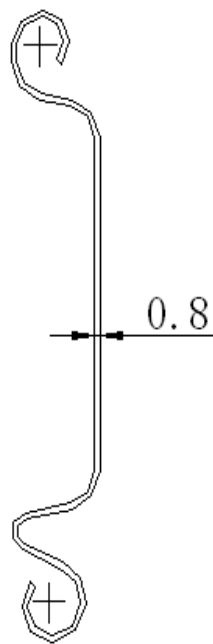


滑升门

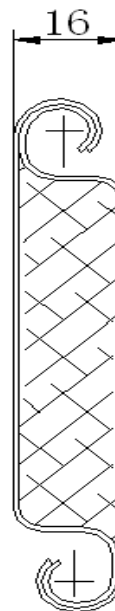


内外金属板在门板成型时搭接在一起，有效防止门板开裂，同时四层铰接的厚度确保了铰链螺钉的固定强度。

单片卷帘门



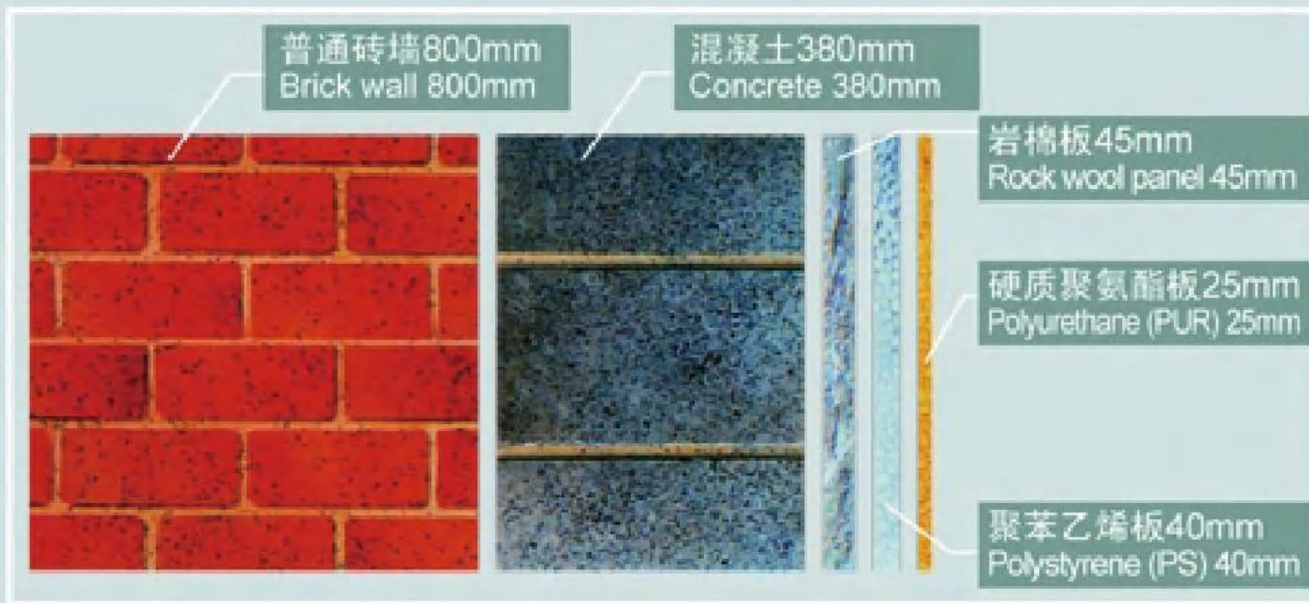
复合卷帘门



其它厂家滑升门



复合型门板设计保温效果极佳

保温性能：0.92W/(m²k)

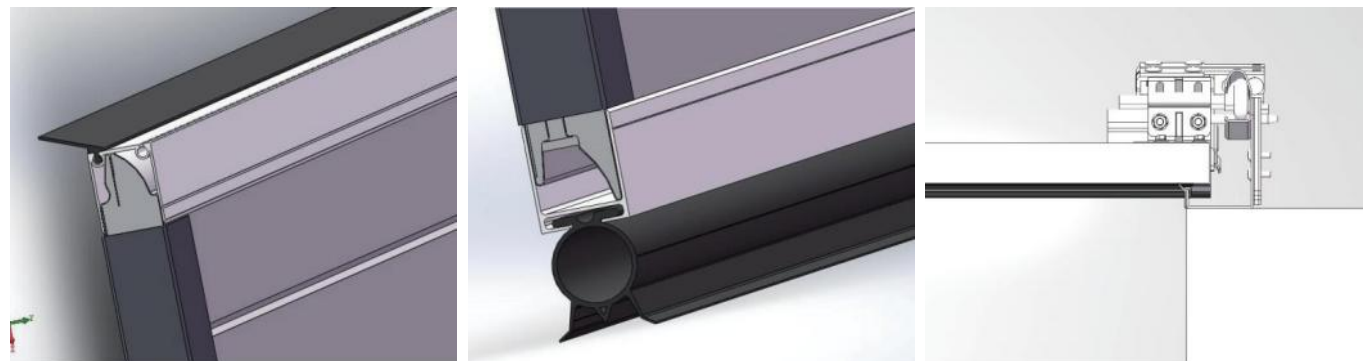
断热效果、厚度比较图 Insulation Comparison Chart

双层铝制或钢制的聚氨酯保温门板能减低热能损耗，对于需要保温的建筑，能起到保温节能的作用。

全方位密封



- 通过底部密封条、侧部密封条、顶部密封条、门板间内置密封条使整樘门的密封性能达到最高水平。
- 除内置板间密封条外，其余密封均采用优质的EPDM密封材料。





优异的抗风性能

优异的抗风性能，为多种场合提供安全的保障

抗风压性能：700N/M2



门板的特殊形状和表面的压筋设计使得滑升门具有优异的抗风性能，足以抵抗**12级**台风。

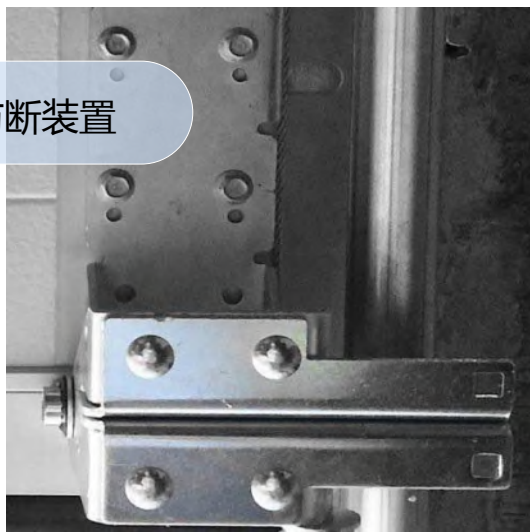
宽度5500mm以上的门可以通过外置加强筋获得足够的抗风性能。

滑升门拥有多种安全保护，确保使用中的安全性

门板防夹手设计



钢丝防断装置



铝合金轮滑座
钢丝绳内置设计



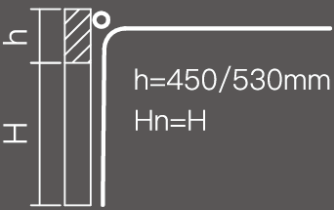
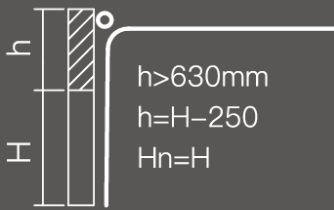
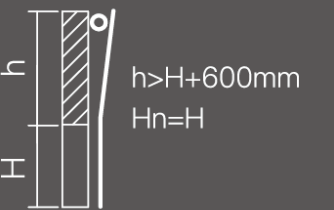
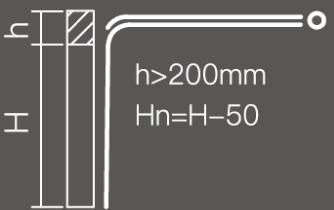
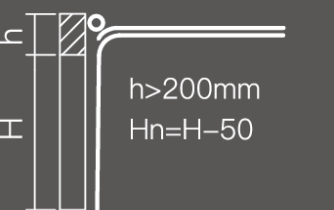
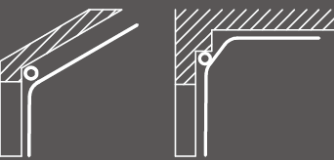
半封闭轨道设计



无线安全气囊



满足不同场合的多种需求

<p>FL/1</p>	 <p>$h=450/530\text{mm}$ $H_n=H$</p>	<p>标准提升</p> <p>适用于门楣高度为450/530mm的门洞，是工业厂房门的标准提升方式</p>	<p>FL/2</p>	 <p>$h>630\text{mm}$ $h=H-250$ $H_n=H$</p>	<p>高位提升</p> <p>适用于门楣高度大于630mm的门洞，使门洞高度得到最大的释放</p>
<p>FL/3</p>	 <p>$h>H+600\text{mm}$ $H_n=H$</p>	<p>垂直提升</p> <p>适用于门楣高度大于H+600mm的门洞，适合大的厂房门或特殊要求</p>	<p>FL/4</p>	 <p>$h>200\text{mm}$ $H_n=H-50$</p>	<p>扭簧后置</p> <p>适用于门楣高度极小的情况</p>
<p>FL/5</p>	 <p>$h>200\text{mm}$ $H_n=H-50$</p>	<p>低位提升</p> <p>适用于门楣高度为365/400mm的门洞</p>	<p>特殊形式</p>		<p>特殊提升</p> <p>适用于屋顶倾斜或在安装门范围内存在阻碍的情况</p>

(*H=门洞高；h=门楣高；Hn=净可通过高度)



丰富的配置选择

门板颜色

RAL9002

Grey White 白灰



RAL9006

Aluminium 白银灰



RAL 7040

Window Grey 窗灰



RAL 7045

Telegrey 1 电视灰1



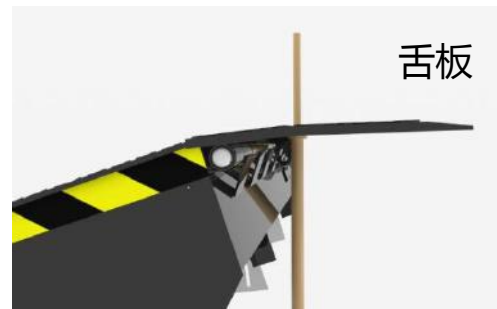
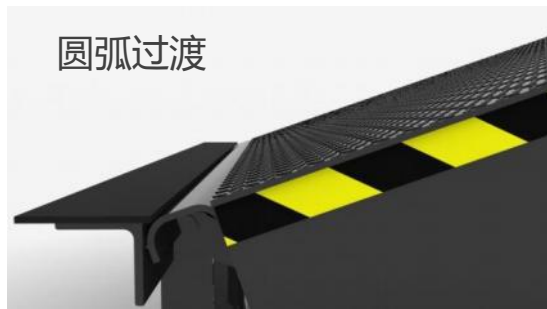
(*其余颜色可根据要求定制)

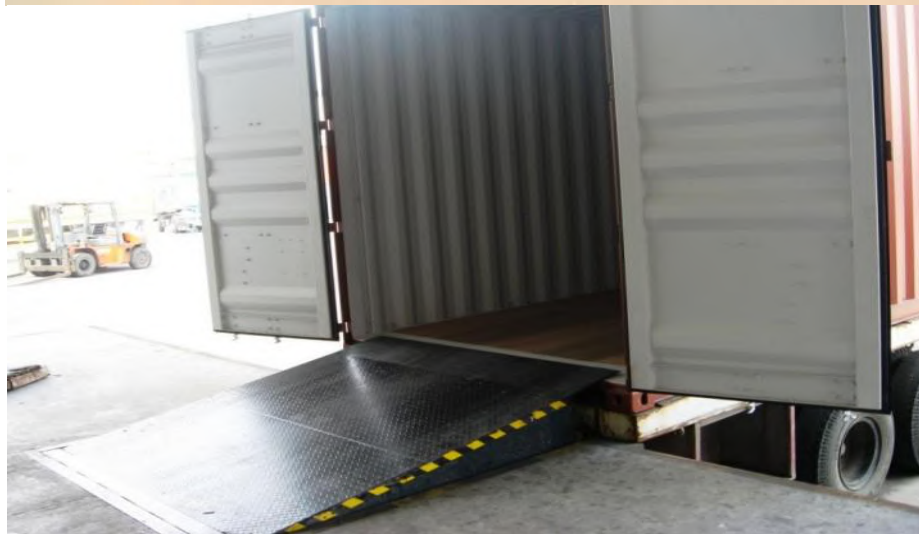
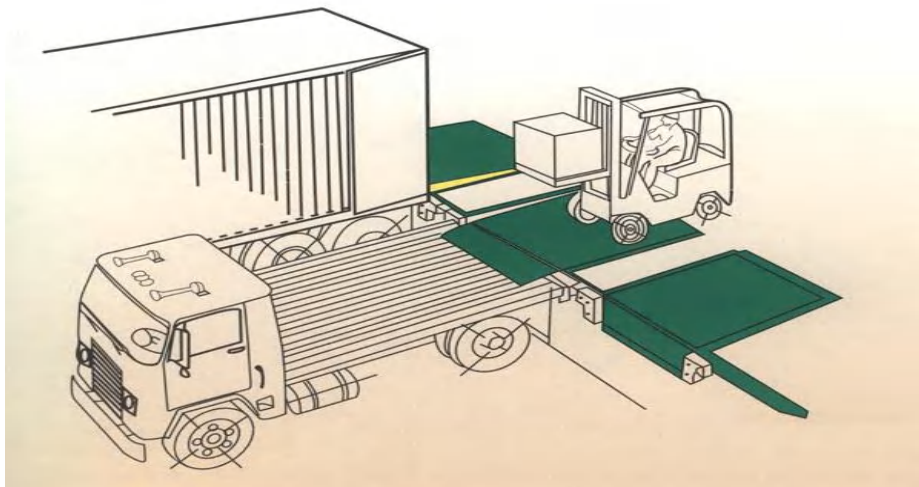
4.2

ABX 安必信
ANBIXIN

液压装卸平台





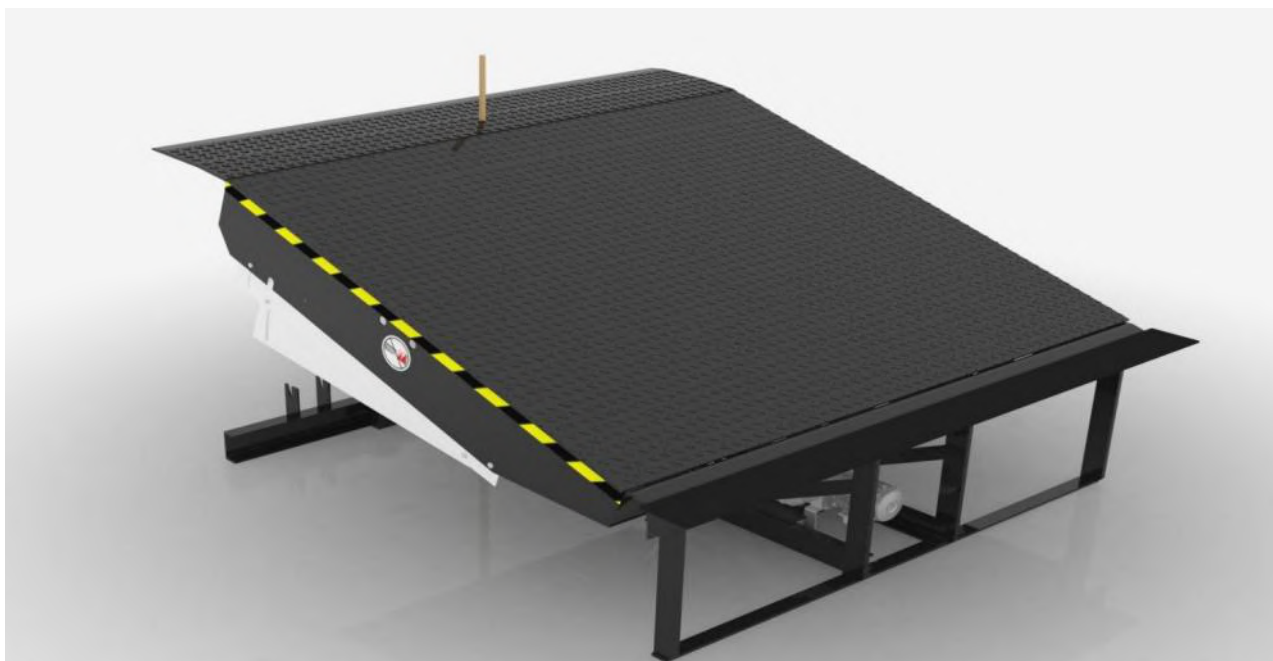


中文名称：装卸平台

英文名称：Dock levelers

其他名称：固定式登车桥、月台调节板

功能：装卸平台可有效调节不同运输车辆车厢底板与月台的高度差，在车辆与月台之间形成过渡搭板，使装卸货过程一次完成，提高装卸效率，避免意外损伤和不必要的风险。



台面板：

H-1000系列液压装卸平台 台面板厚度基板8mm

舌板：

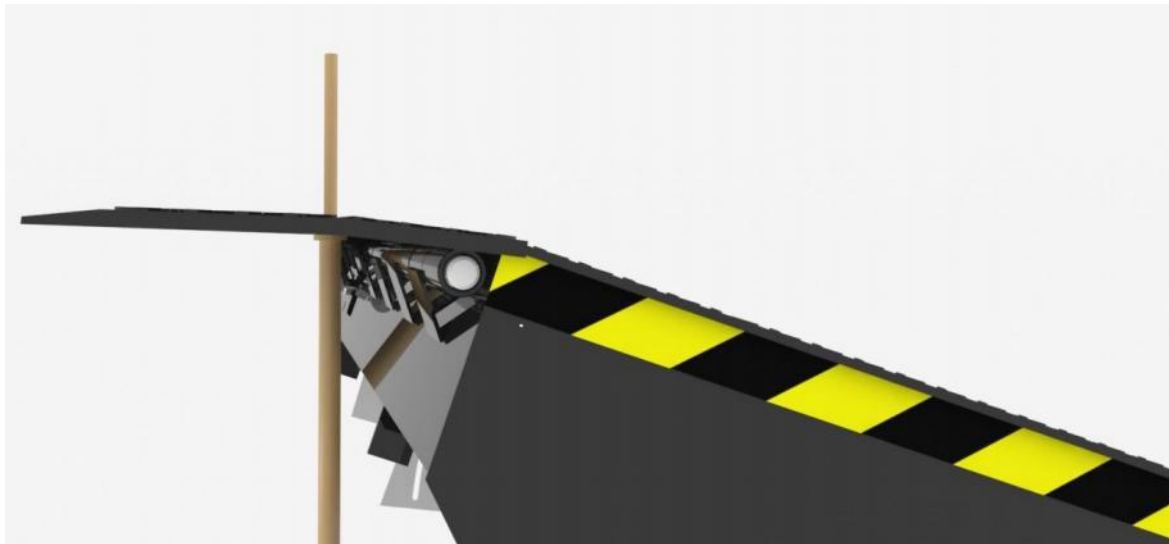
高强度防滑花纹钢板，厚度14/15mm，标准长度400mm

台面板底部加强筋的选择：

取决于平台的承载力

加强筋型式：标准是C型钢，大吨位采用工字钢

连根加强筋间距不超过200mm，确保叉车轮胎压于两根型钢之上



双5度拱形设计

可增加舌板与车厢的搭接面积，舌板不会翘起，过渡更平缓，叉车经过不会发生颠簸

单层花纹钢板，基板厚度为14mm，厚度非拼接而成





厚度拼接的舌板

- 强度低，使用过程中因冲击力和振动很快就会出现**严重开裂**，使用一段时间后即会因为受力不均和过载就会出现变形和开裂



厚度拼接的舌板

- 两块6-7mm花纹钢板打孔焊接的钢板，与同等厚度单层钢板相比**强度低18.6%**



舌板强度不够受压变形

平台舌板厚度12mm



舌板强度不够存在的风险：

- 在装卸过程中因为颠簸或过载引起舌板变形，发生翘曲，造成货车倾翻的危险。



舌板自锁装置



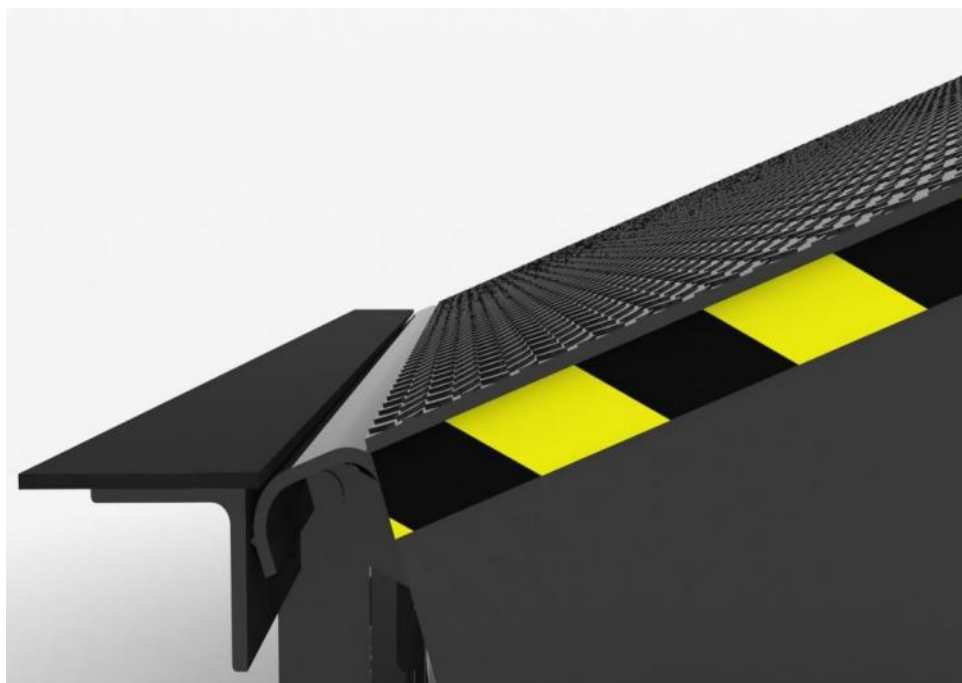
高强度舌板固定于自锁装置上，确保平台复位状态下的承载要求。

无自锁装置



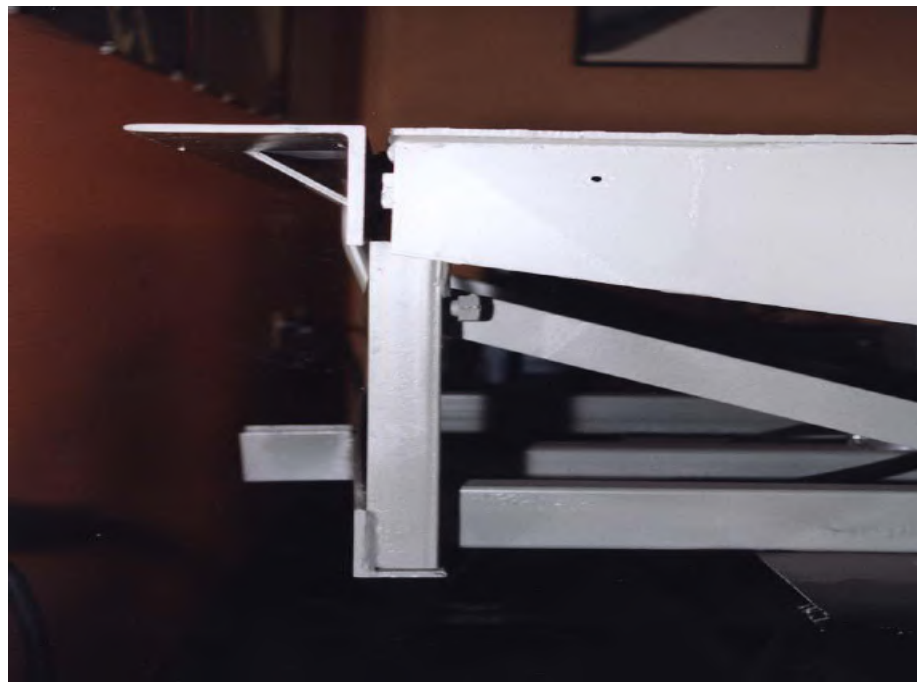
从平台外侧可轻易打开舌板，不可避免液压动力单元丢失。

尾部圆弧过渡设计



在平台不同高度调节范围内，始终保证平台与叉车轮胎有效接触，减小叉车颠簸，减少叉车司机职业病的发生以及颠簸对货物造成的损坏。

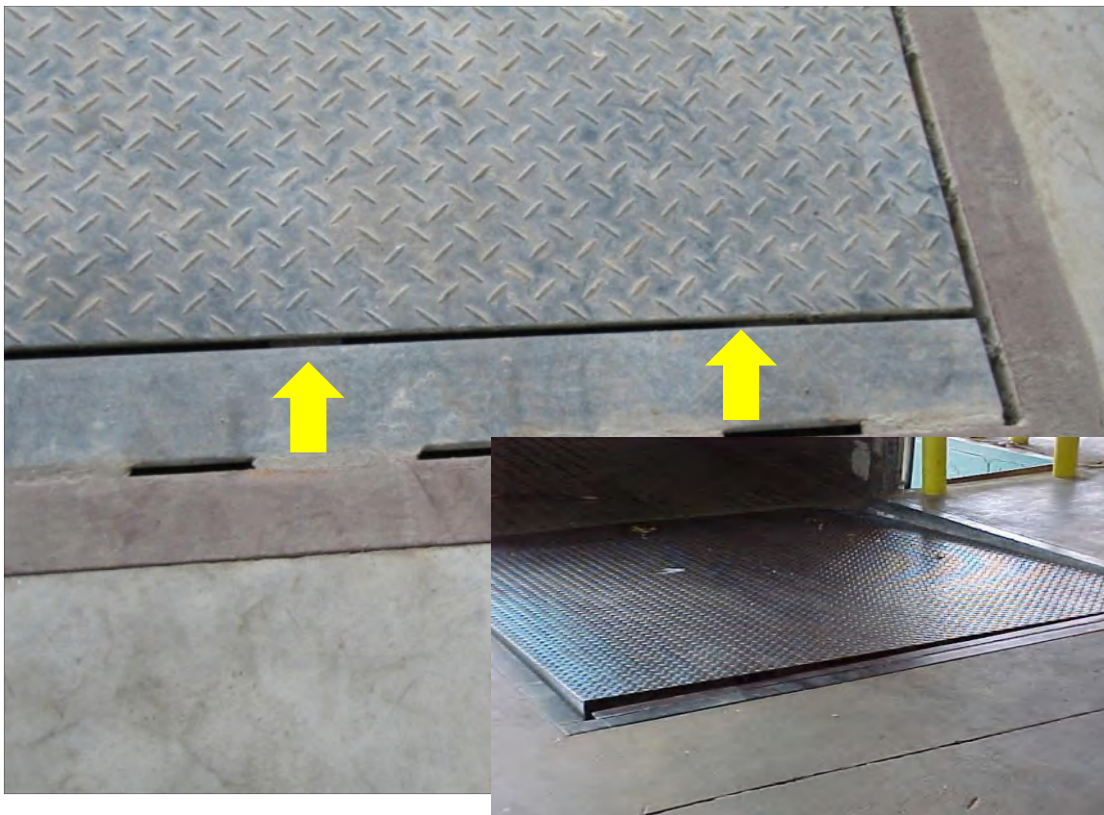
普通平台尾部



没有任何人性化设计，平台台面板与尾部固定板间隙较大，在高度调节量较大时，叉车驶过在此位置很容易颠簸，增加了对货物和叉车司机的危险。



圆弧过渡板设计可以避免尾部缝隙，减少叉车行驶中的颠簸



不具有弧形过渡板的平台在使用时，后部会有一条大的缝隙，小轮搬运车在行使中会有明显颠簸现象。



封闭式铰链

采用管状铰链，增加了与销轴的接触面积，受力更大更均匀，管状铰链中可加注油脂润滑，确保舌板灵活打开

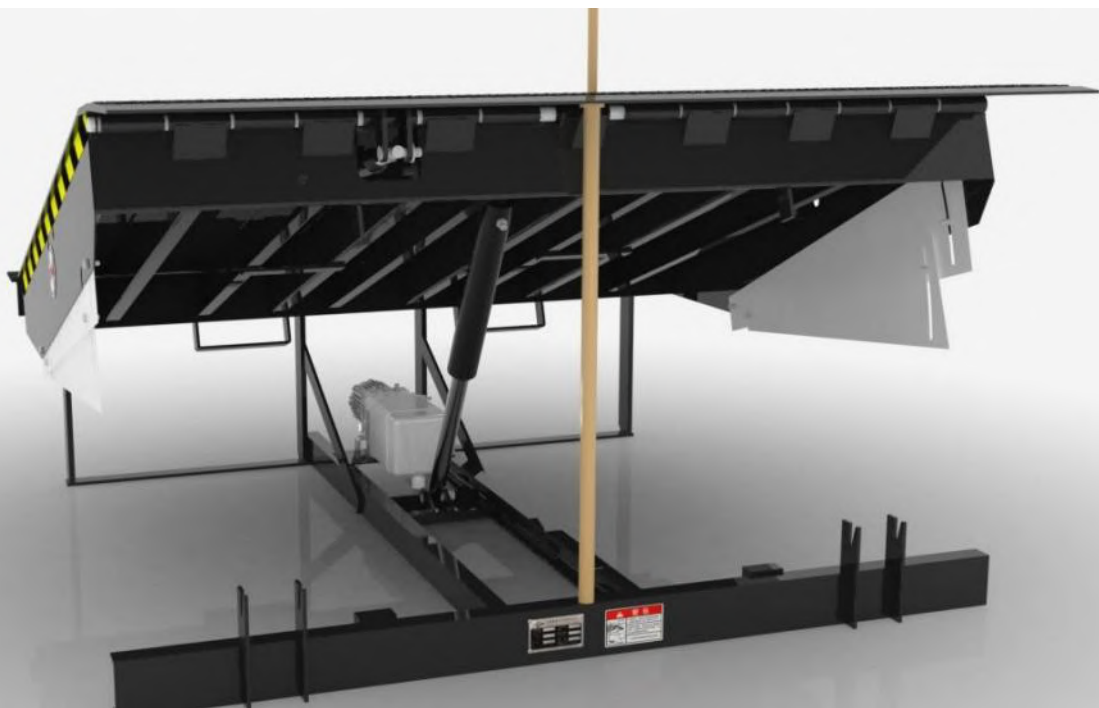


开放式铰链

开放式铰链节省成本，受力集中在几个连接点，受力不均匀极易造成销轴变形，更容易积灰尘

**液压动力单元包括：**

- 电机
- 齿轮泵
- 电磁阀
- 顺序阀
- 溢流阀
- 油箱等



主油缸的作用：

调节台面板的升降，在舌板搭接在货车车厢底板上后，叉车开始装卸作业时，油缸处于随动状态，不再受力。

产品设计有单油缸和双缸两种，一般长度3000mm、3500的平台均采用双油缸；

单油缸倒置设计

- 油缸倒置设计可有效防止灰尘淤积，避免对油缸油封磨损导致的漏油，以及造成液压锁止阀的实效。

贯穿式支撑杆



可有效支撑平台和舌板，可抵御来自前方和侧面冲击，支撑点在舌板中部，贯穿式设计增强安全性和抗撞性能。

侧部支撑



支撑在台面板下方，位于平台侧部，维修时受到撞击支撑杆很容易脱落，造成平台倾翻而发生危险



产能提升—全自动平台焊接线投入

2021年2月已投入**液压平台全自动化生产线**，产能提升110%





安必信产品

冷库产品应用展示



05

PART 5

冷库产品展示





5.1

冷库保温滑开门





冷库保温滑升门

保温、隔热、密封、适用于冷库潮湿环境

冷库保温滑升门需要考虑的六个关键因素



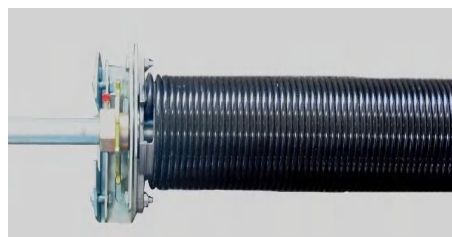
断冷门板



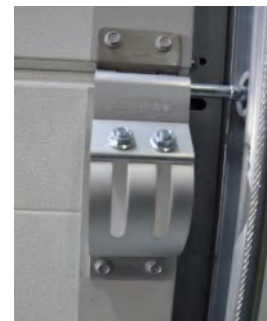
电加热视窗



轨道段冷桥设计



扭簧抛丸电泳工艺



耐腐蚀五金件



集成控制系统

伸缩式装卸货平台



伸缩式装卸平台



卸货位全密封设计

密封性是冷库卸货位设计的重点，伸缩平台安装在冷库滑升门内侧，门关闭后直接落至基坑底部，隔断室内与室外的空气对流，从而实现卸货位的全密封设计，减少能量损耗。

全程冷链设计理念

对于要求更为严苛，实现全程冷链的客户，通过特殊的基坑设计，即可实现冷藏车先泊车入位，再从室内侧打开冷藏车门，最大程度降低对冷藏车内温度的影响。

灵活的伸缩调节量

伸缩平台可安装在冷库卸货位门以内，长1000mm/1200mm的舌板也可以保证装卸货的正常进行。

复位状态装卸平台完全处于室内，避免冷桥和对流造成的能耗损失

伸缩式装卸平台安装在库内，门关闭后直接落在基坑底部，加长的伸缩舌板（标准长度1000mm，梯形舌板可定制）足够搭接到车厢内部进行装卸货作业；装卸平台复位状态时与室内地面平齐，不占用室内空间。



门罩、门罩



机械式门罩



适合密封要求不是很高、装卸车型大小不一的区域

海绵式门封



密封性能较好，但是只适合相对统一的装卸车型

充气式门罩



密封性好、适合多种车型，是冷库卸货区域的最佳选择

适合车型更广的密封环境



机械式门罩

- 可适应不同规格的车辆
- 对墙体承载强度要求低

货车尺寸统一时的最优选择

海绵式门封

- 最严实的密封保护
- 货车尺寸统一时的最优选择
- 墙体需有承压能力



特别适用能耗大的冷库



充气式门罩

- 适用不同规格的车型
- 密封效果最佳，最大程度降低装卸货时的能量损耗

充气式门罩

**操作简便**

在车辆停靠后，开启电动开关，充气门封鼓风机开始充气，将车厢三周与洞口之间的间隙完全封闭。门封表面材料柔软，不损伤车辆表面。工作时鼓风机需持续作业，确保气囊的压力，确保具有一定的抗风性能。在完成作业过程后，关闭鼓风机的开关，气囊通过排气孔自动放气，通过内置平衡配重自动将气囊收回，充气、放气时间最大不超过20s。

适用范围广

宽度调节范围达1000mm，高度调节范围达1000mm，适用于各种货车底盘高度

操作效率高

采用大风量风机，电压为220V，安装于室外，可以满足恶劣天气的使用（-30℃ ~ 60℃）。

维护要求低

充气门封表面材料为高质量氯丁纤维橡胶材料，具有高耐磨性及柔顺性，可满足不低于3万次的使用寿命，颜色为黑色。

信号灯

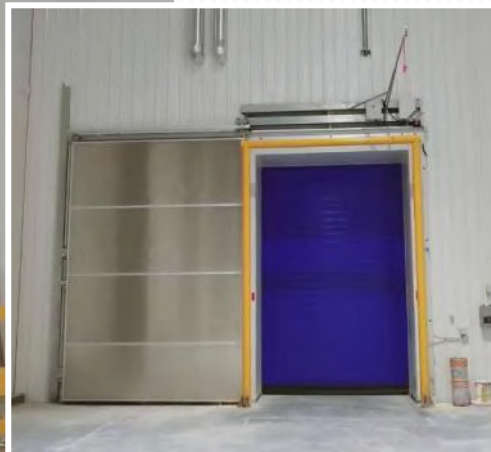
清晰可见的信号灯系统指挥货车，与叉车司机各行其事井井有序，安全操作

5.4

保温快卷门



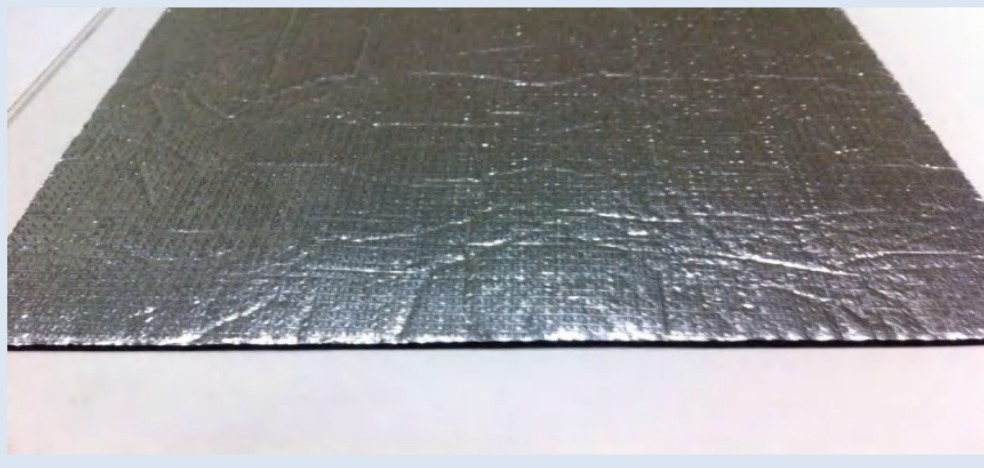
通常应用在阴凉库，解决高频通行，减少对流、节约能耗



高速、保温、抗撞击

特点：

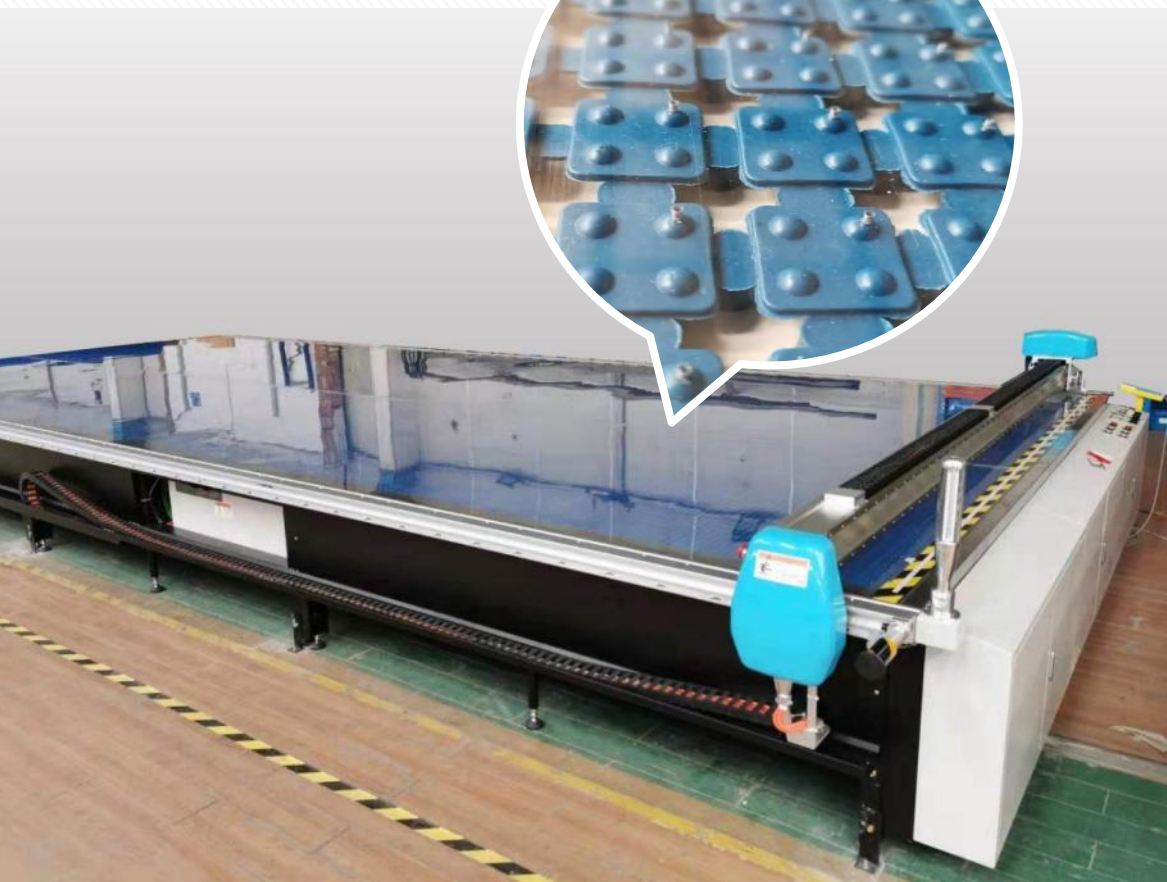
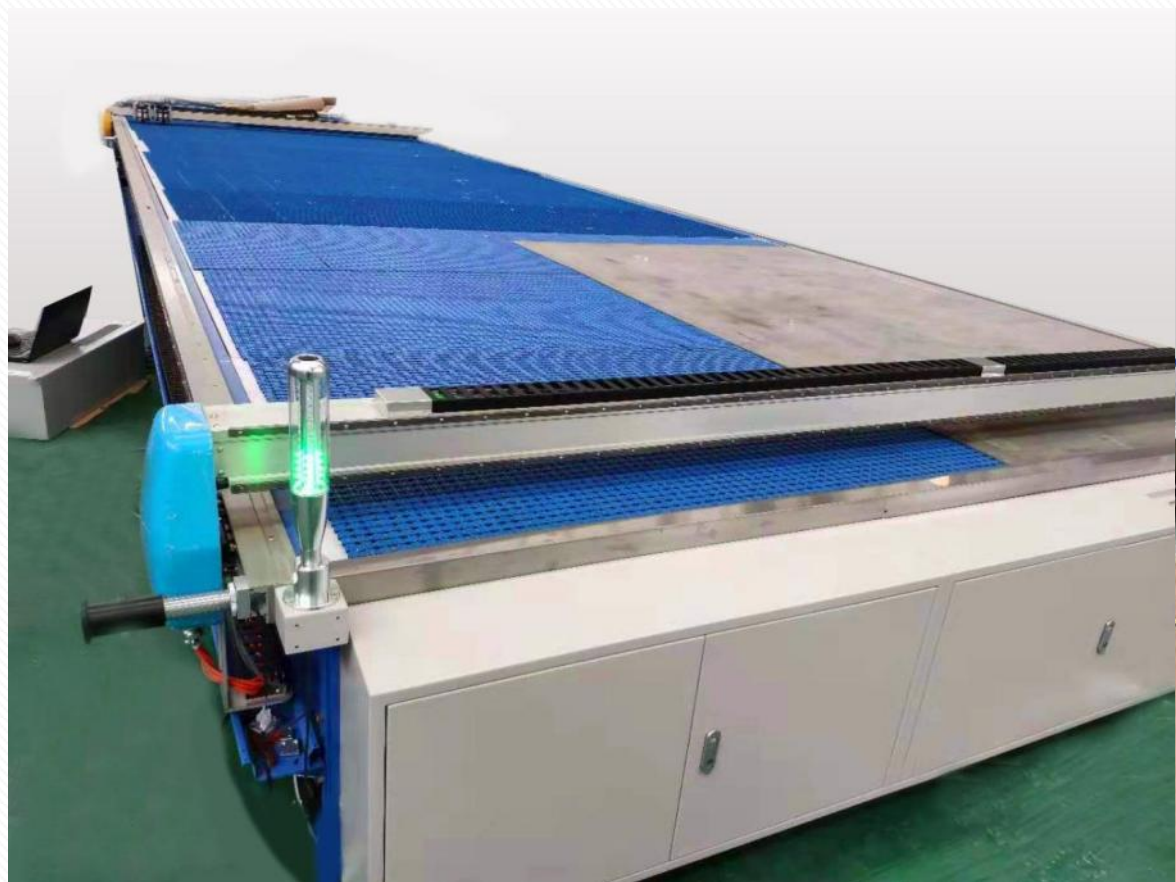
- PVC保温快速门采用保温门帘设计，具备一定的保温功能，用在低温环境，可以减少能量损失，保温、防雾、减少空气遇冷凝结。
- 创新的软底边设计，具有防撞复位功能，避免安全事故发生，大大减少意外碰撞对门帘造成的损坏，降低维修成本。
- 用于需要频繁快速开启的低温环境，减少冷库装卸过程中的空气对流，降低能耗，可与普通平移冷库门组合使用。
- 典型应用行业：食品、医药、冷库等**恒温库或老的冷库改造项目**。



门体导热系数： $6.02 \text{ W}/(\text{m}^2\text{k})$ ，法国品牌“希运”门帘，双层0.8MM厚，保温门帘总厚度：10-12mm。

门帘采用双层进口高强度工业基布，高密度低纱聚酯丝PVDF涂层的涤纶网带与流线型的玻璃纤维加固涤纶组成；两层帘布中间采用带隔热铝箔材料。

PVC帘布切割设备



高周波焊接设备



设备特点：

1. 超长轨道工作台并有极好的平整度，红外线对焦保证平稳焊接
2. 全新PLC自动化电脑控制，自动移动，自动焊接
3. 全部参数自动化，均可调节
4. 自动轨道，省人工、效率高
5. 气压系统，速度快

轨道式自动模结构焊接机优点：

1. 焊接牢固，焊接口厚薄均匀。
2. 长轨道可焊接尺寸大的材料。
3. 自动连续焊接，焊接长度可设定。
4. 高灵敏度L5557火花防止器，有效防止火花产生并避免损坏模具。
5. 日式进口工艺，国际高频频率设计。

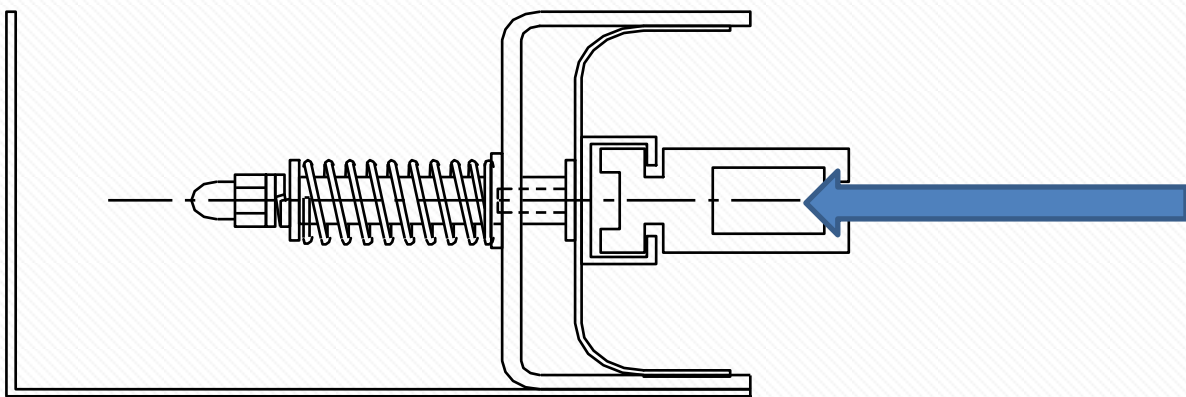


德国品牌西门子快卷门专用380V/1.5KW或220V/1.5KW。



控制系统

智能化一体式控制系统，带有故障显示代码；具有高性能、高可靠性、高稳定性、高精度定位等特点；同时还具有软启动、缓停止功能，保证门体运转平稳增加使用寿命，配备计数器（以方便统计门的开闭次数）。



抗风性

特殊结构的同步带设计，可使门帘达到高强度抗风压效果。当门帘被风吹弯时，同步带卡在C型轨道内部，这样实现了抗风且门帘不会被风吹出的功能。

密封性能

侧面采用涨紧弹簧/底部采用加厚软底边，确保整幅门实现严苛的高气密性功能；顶部卷筒与墙面采用高密度毛刷隔断，较少内外空气对流。

轨道加热

低温库用快卷门，两侧轨道分别内置三道加热丝，保障长期关闭状态不会结霜。

开启速度

根据客户的使用场所及要求，公司将给予1.2-1.5米/秒的开启速度方案选择。（可用变频器调节速度）

故障恢复功能

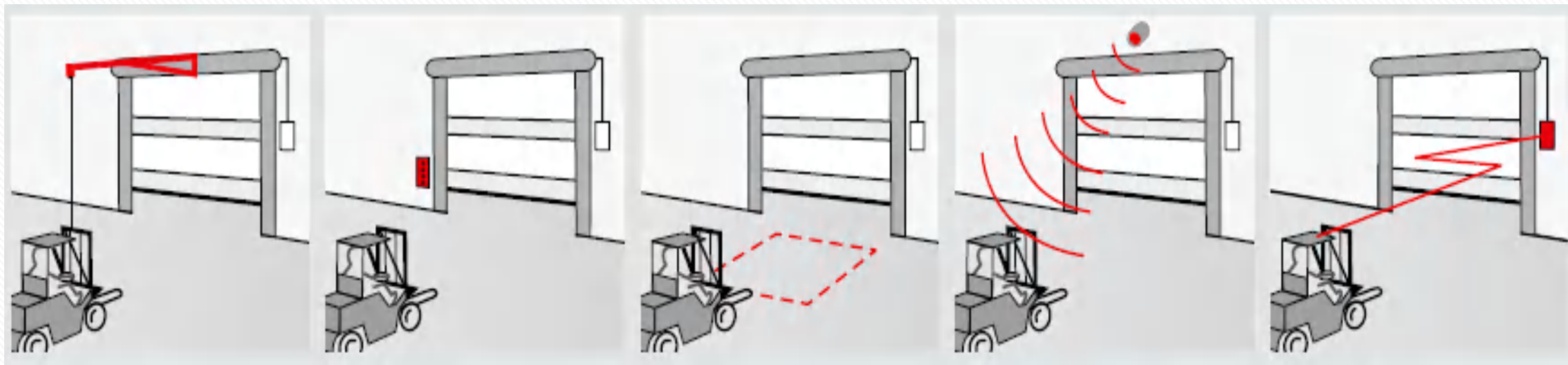
自带故障恢复功能，关闭电源10秒通电后系统自动恢复。

开启方式

自动地磁（选配）：感应金属物体，包括叉车、手推车等，感应范围可预设。

拉绳开关（选配）：每樘门内加装一套拉绳开关按钮便于使用及管理。

雷达（选配）：感应移动物体，包括人、叉车、手推车等，感应范围可预设。



5.5

冷库高速平移门



开启速度慢



普通冷库门**开启速度慢**，不能频繁开启，装卸货时处于打开状态，导致更多的能量损耗，库内温度变化大，库内大面积结冰。



一般采用**软门帘或回笼间设计**，但效果很不理想，使用中仍大面积**结霜、结冰**，影响货物品质，存在安全隐患。



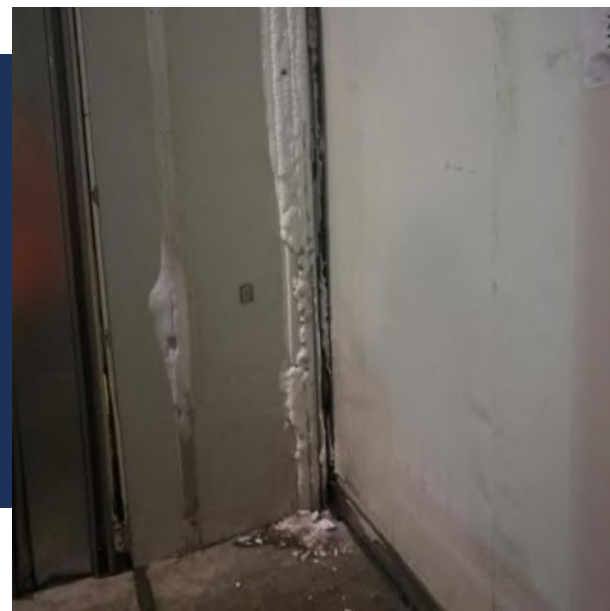
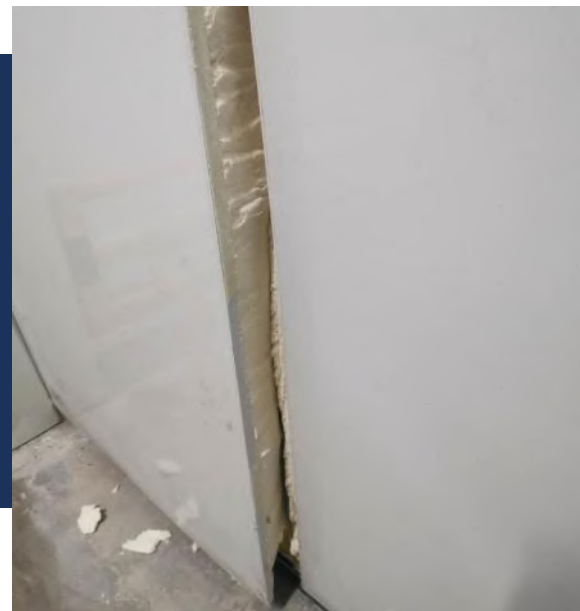
不防撞



普通冷库门采用聚氨酯不锈钢门板或彩钢门板，在使用过程中很**容易被叉车撞击**，门板变形无法修复。



被撞后导致密封性变差，结霜结冰严重，而且维修难度大，耗时长，由于不能及时处理，对能耗造成高昂的损失。



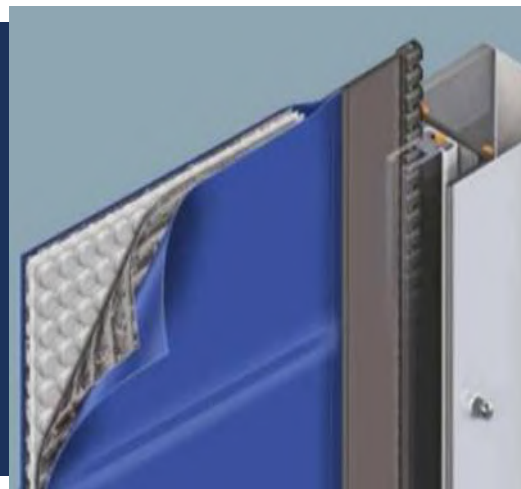
保温性能差



快速保温卷帘门能快速开关，但门帘热阻值只有1.8左右，且非整张保温门帘设计，**保温性能差**，门帘结露严重，夜间会出现严重的结霜、结冰。需要人为定时清扫门帘。



所谓的软底边设计，在冷库内外有压力差时，很容易变形，从而造成密封性变差，造成更多冷气外泄。



传统二道门方案



市场采用组合门方案（2道门），PVC保温快速+平移冷库门做成组合门，白天作业使用快速门，晚上采用普通平移门，使用不方便，设计回笼间且占库内空间



二道门的方案设计还是会存在，不能高效作业达到节能的效果，另外需要安装防火门会造成库内空间的浪费。



冷库高速平移双开门



冷库高速平移单开门



优势1

高速

速度快，单扇开启速度高达 2.5m/s ，采用双扇门开门时间可以再减少一半。

高速冷库门的开关速度是普通冷库门的四倍以上，延迟关闭时间更短，减少跑冷。



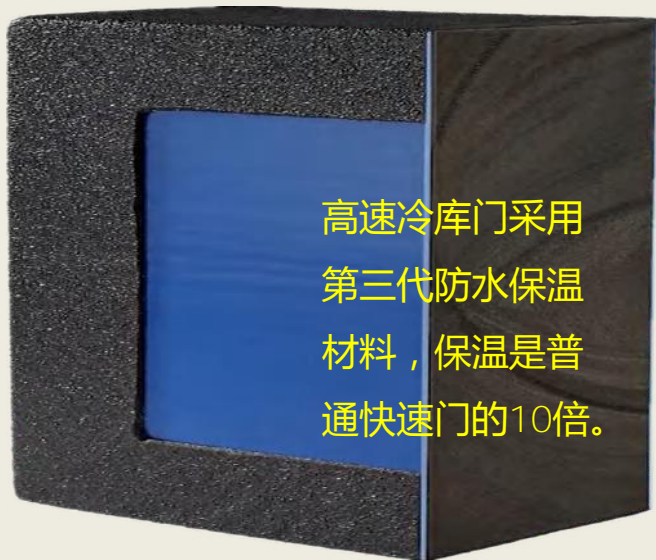
优势2

防撞



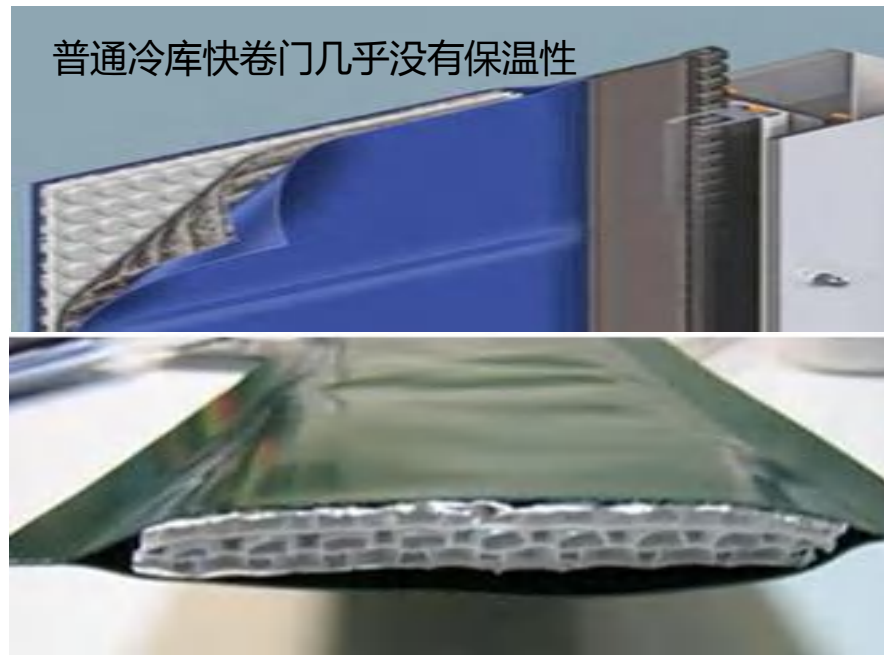
优势3

保温



100厚度第三代防水保温门板，R值为17，可单道门用于冷库环境。

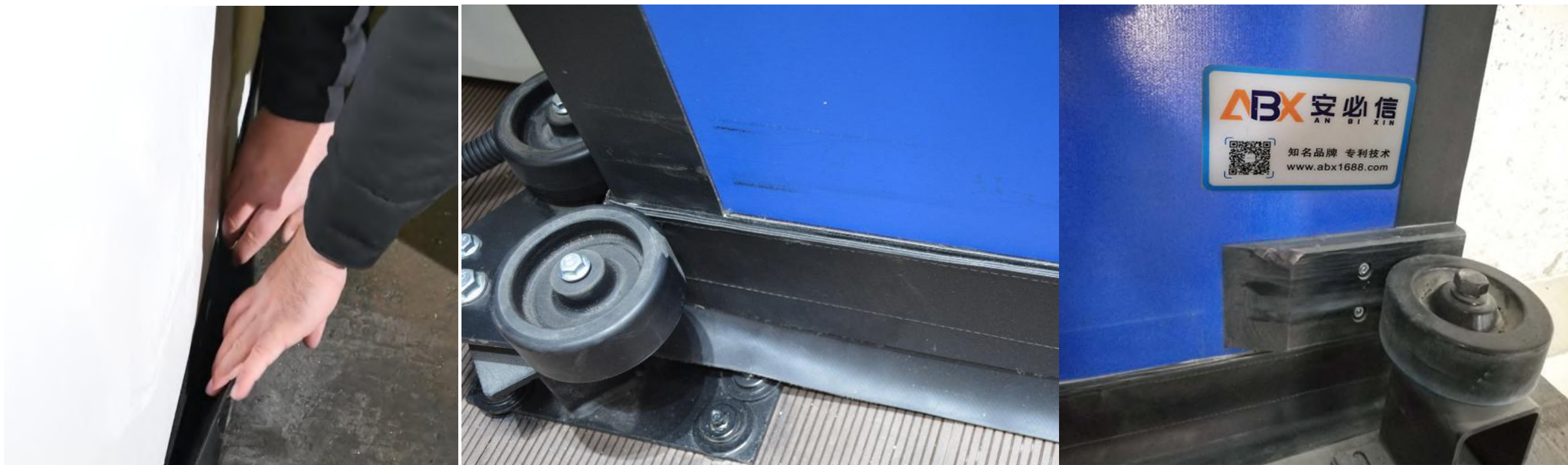
普通冷库快卷门几乎没有保温性



保温快卷门R值仅为1.8，隔热效果差。

优势4

密封



- 多层PVC覆层聚酯材料可调节底部橡胶sweep，确保密封，防止跑冷。
- 限位旋转轮设计，确保门体关闭后的严苛密封，是隔气的最佳保障。

优势5

智能



- 智能化一体控制系统
- 数据收集
- 远程监控
- 物联网功能
- 更多功能扩展

	高速平移冷库门	普通冷库平移门	保温快卷门
			
特点	速度快、保温强、抗撞击、密封好、寿命长、智能化	保温好、速度慢、寿命短、成本低	有一定保温性、速度快
应用场景	可一道门用于冷库环境，特别适用于进出货频繁的流通型冷库和存储型冷库	适用于使用要求不高，不经常开启的存储型冷库	不能单独用于冷库使用（需要配合普通平移门使用）



06

PART 06

安必信的服务优势

6.1

服务优势

全国布点的服务团队

- 上海
- 昆山
- 苏州
- 常州
- 浙江
- 合肥
- 福建
- 武汉
- 沈阳
- 天津
- 山东
- 北京
- 河北
- 郑州
- 西安
- 成都
- 重庆
- 贵阳
- 广州
- 呼和浩特
-



安必信拥有全国布点的：

项目管理
团队

安装团队

售后服务
团队



服务优势（过程省心）

项目实行项目经理负责制，结合信息化系统对项目过程进行管控，确保客户满意。

客户痛点

- 行业销售人员不具备看现场的专业能力，聚焦拿订单，而非现场管理，导致频繁发生各种现场问题和矛盾，没有专人对接，引发工期延误。
- 项目现场的安装条件、协调进度、实施推动需要很强的专业和沟通能力，客户比较忙，无暇顾及各个环节点，容易出现工地交叉施工，协同和步调不一致。

应对措施

- 项目经理负责制。
- 售前支持：现场勘测，技术的交底，安装方案的深化和把关
- 售中支持：订单准确及时的下发，货物到场进度、施工进度、安装质量的把控，并最终实现项目的验收移交。
- 培养并认证合格安装队，提高安装质量和安装效率，以高质量的服务实现最终交付。

售后端到端——二维码扫码报修系统



安必信产品均具有**二维码标识**（二维码加密不可复制）用户可直接扫描产品上面的二维码进行**扫码报修**。

